

**PERSETUJUAN KEIKUTSERTAAN DALAM PENELITIAN
(INFORMED CONSENT)**

**HUBUNGAN KENYAMANAN LINGKUNGAN DENGAN KEPUASAN
PASIEH DI RUANG RAWAT INAP RUMAH SAKIT YUKUM
MEDICAL CENTRE KABUPATEN LAMPUNG TENGAH
TAHUN 2021**

Yang bertanda tangan dibawah ini:

Nama :
Umur :
Alamat :

Dengan ini menyatakan bahwa:

1. Semua penjelasan mengenai keikutsertaan dalam penelitian ini telah disampaikan kepada saya dan telah dipahami dengan sejujurnya. Bila memerlukan penjelasan lebih lanjut, saya dapat menanyakan kepada **Angga Permadani**
2. Dengan menandatangani formulir ini, saya setuju untuk ikut serta dalam penelitian ini.
3. Apabila pernyataan-pernyataan menimbulkan perasaan yang tidak nyaman atau berakibat negatif bagi diri saya, maka saya berhak untuk menghentikan atau mengundurkan diri dari penelitian ini tanpa adanya sanksi.
4. Saya mengerti bahwa catatan atau data mengenai penelitian ini akan dirahasiakan. Kerahasiaan ini dijamin ilegal.
5. Semua berkas yang mencantumkan identitas subjek penelitian hanya dipergunakan untuk pengolahan data dan bila penelitian sudah selesai akan dimusnahkan.
6. Dengan secara sukarela dan tidak ada unsur paksaan dari siapapun, saya bersedia berperan serta dalam penelitian ini.

Lampung Tengah , 2021

.....)

Tandatangan dan nama jelas responden

KUESIONER

HUBUNGAN KENYAMANAN LINGKUNGAN DENGAN KEPUASAN PASIEN DI RUANG RAWAT INAP RUMAH SAKIT YUKUM MEDICAL CENTRE KABUPATEN LAMPUNG TENGAH TAHUN 2021

A. Karakteristik Responden

1. Nama Inisial :
2. Umur : Tahun
3. Jenis Kelamin : Laki-laki / Perempuan
4. Pendidikan terakhir :
5. Pekerjaan :

Kuesioner Kepuasan

Pilihan jawaban

12. STP (1) : sangat tidak puas artinya pernyataan tersebut sama sekali tidak sesuai dengan kondisi yang dialami
13. TP (2) : tidak puas, artinya pernyataan tersebut tidak sesuai dengan kondisi yang dialami saat ini
14. P (3) : Puas, pernyataan tersebut sesuai namun belum optimal dengan kondisi yang dialami
15. SP (4) : sangat puas, pernyataan tersebut sangat sesuai dengan kondisi yang dialami saat ini.

No	Pernyataan	S P	P	T P	ST P
1	Bagaimana dengan Fasilitas ruang rawat inap di ruang Edelweis Rumah Sakit Yukum Medical Centre				
2	Bagaimana dengan kecepatan tenaga kesehatan terhadap fasilitas rumah sakit yang tidak berfungsi				
3	Bagaimana cepat/tanggap tenaga kesehatan terhadap kebersihan ruangan				
4	Bagaimana kebersihan ruangan rawat inap Edelweis Rumah Sakit Yukum Medical Centre				
5	Bagaimana dengan kebersihan toilet di ruangan Edelweis Rumah Sakit Yukum Medical Centre				
6	Bagaimana suasana ruangan di ruang Edelweis Rumah Sakit Yukum Medical Centre				
7	Bagaimana dengan pola kebersihan di ruang Edelweis				

	Rumah Sakit Yukum Medical Centre				
8	Bagaimana dengan kebersihan fasilitas yang ada di ruang Edelweis Rumah Sakit Yukum Medical Centre				
9	Tenaga kesehatan peduli terhadap kebutuhan pasien di ruangan				
10	Tersedia pelayanan mengenai fasilitas kesehatan selama 24 jam				
11	Keterampilan para dokter ,perawat dan tenaga kesehatan lainnya dalam bekerja				
12	Kerapihan dan kebersihan ruang perawat				
13	Kerapihan dan kebersihan seragam perawat				
14	Prosedur pelayanan yang tidak berbelit – belit mengenai penggunaan fasilitas ruangan				
15	Perawat memberikan informasi yang jelas dan mudah di mengerti mengenai penggunaan fasilitas ruangan seperti AC, TV dll				
16	Ketepatan waktu dalam pergantian seprai pasien				
17	Ketepatan waktu memberikan pelayanan tambahan seperti (Washlap, waskom, pispot) saat pasien dan keluarga membutuhkan				
18	Keterampilan para dokter ,perawat dan tenaga kesehatan lainnya dalam menciptakan suasana yang nyaman				
19	Keterampilan para dokter ,perawat dan tenaga kesehatan lainnya dalam meyakinkan dan memotivasi pasien				
20	Alat yang di pakai lengkap/memadai				
21	Gedung dalam keadaan bersih, rapih dan nyaman				
22	Kursi pasien untuk menunggu sebelum dilakukan pemeriksaan sudah tersedia				
23	Menyuntik menggunakan alat suntik yang baru				
24	Kamar rawat inap, ruangan bersih , rapih dan nyaman				
25	Terdapat tong sampah di setiap ruangan				
26	Pencucian seprai selimut di ruangan				
27	Pergantian seprai selimut di ruangan				
28	Seprai dan selimut terganti setiap pagi hari				
29	Seprai selimut bersih dan wangi serta rapi				
30	Waktu pergantian seprai dan selimut sesuai kebutuhan pasien				

Kuesioner Kenyamanan

Pilihan jawaban

- STB (1) : sangat tidak baik artinya pernyataan tersebut sama sekali tidak sesuai dengan kondisi yang dialami
- TB (2) : tidak baik, artinya pernyataan tersebut tidak sesuai dengan kondisi yang dialami saat ini
- B (3) : Baik, pernyataan tersebut sesuai namun belum optimal dengan kondisi yang dialami
- SB (4) : sangat baik, pernyataan tersebut sangat sesuai dengan kondisi yang dialami saat ini.

INo.	Karakteristik	STB	TB	B	SB
Kenyamanan dan kebersihan					
1	Kebersihan ruangan				
2	Kebisingan				
3	penerangan di ruangan				
4	kebersihan kamar mandi/WC				
5	persediaan air di kamar mandi				
6	pembuangan sampah.				

Nursalam (2016)

LEMBAR KONSUL

NAMA : ANGGA PERMADANI

NPM : 2019206230151P

JUDUL :

**HUBUNGAN KENYAMANAN LINGKUNGAN DENGAN KEPUASAN
PASIEN DI RUANG RAWAT INAP RUMAH SAKIT YUKUM
MEDICAL CENTRE KABUPATEN LAMPUNG TENGAH
TAHUN 2021**

Hari / tanggal	Keterangan revisi	Paraf

ANALISIS UNIVARIAT

Frequencies

Statistics

		usia	JK	Pendidikan	Pekerjaan	Kenyamanan_L ingkungan	Kepuasan
N	Valid	79	79	79	79	79	79
	Missing	0	0	0	0	0	0

Frequency Table

usia

		Frequency	Percent	Valid Percent	Cumulative Percent
Valid	25	2	2.5	2.5	2.5
	26	1	1.3	1.3	3.8
	27	1	1.3	1.3	5.1
	28	4	5.1	5.1	10.1
	29	6	7.6	7.6	17.7
	30	8	10.1	10.1	27.8
	31	2	2.5	2.5	30.4
	32	3	3.8	3.8	34.2
	34	2	2.5	2.5	36.7
	36	4	5.1	5.1	41.8
	37	2	2.5	2.5	44.3
	38	7	8.9	8.9	53.2
	42	4	5.1	5.1	58.2
	43	2	2.5	2.5	60.8
	44	3	3.8	3.8	64.6
	45	8	10.1	10.1	74.7
	46	6	7.6	7.6	82.3
47	2	2.5	2.5	84.8	

48	2	2.5	2.5	87.3
50	2	2.5	2.5	89.9
55	3	3.8	3.8	93.7
56	2	2.5	2.5	96.2
60	1	1.3	1.3	97.5
65	2	2.5	2.5	100.0
Total	79	100.0	100.0	

JK

	Frequency	Percent	Valid Percent	Cumulative Percent
Valid L	45	57.0	57.0	57.0
P	34	43.0	43.0	100.0
Total	79	100.0	100.0	

Pendidikan

	Frequency	Percent	Valid Percent	Cumulative Percent
Valid PT	11	13.9	13.9	13.9
SD	14	17.7	17.7	31.6
SMA	32	40.5	40.5	72.2
SMP	22	27.8	27.8	100.0
Total	79	100.0	100.0	

Pekerjaan

	Frequency	Percent	Valid Percent	Cumulative Percent
Valid Buruh	21	26.6	26.6	26.6
IRT	19	24.1	24.1	50.6
PNS	4	5.1	5.1	55.7
Swasta	8	10.1	10.1	65.8
Wiraswasta	27	34.2	34.2	100.0
Total	79	100.0	100.0	

Kenyamanan_Lingkungan

		Frequency	Percent	Valid Percent	Cumulative Percent
Valid	Baik	36	45.6	45.6	45.6
	Kurang Baik	43	54.4	54.4	100.0
	Total	79	100.0	100.0	

Kepuasan

		Frequency	Percent	Valid Percent	Cumulative Percent
Valid	Puas	32	40.5	40.5	40.5
	Kurang Puas	47	59.5	59.5	100.0
	Total	79	100.0	100.0	

ANALISIS BIVARIAT

Crosstabs

Case Processing Summary

	Cases					
	Valid		Missing		Total	
	N	Percent	N	Percent	N	Percent
Kenyamanan_Lingkungan * Kepuasan	79	100.0%	0	.0%	79	100.0%

Kenyamanan_Lingkungan * Kepuasan Crosstabulation

		Kepuasan		Total
		Puas	Kurang Puas	
Kenyanamanan_Lingkungan Baik	Count	26	10	36
	Expected Count	14.6	21.4	36.0
	% within Kenyanamanan_Lingkungan	72.2%	27.8%	100.0%
Kurang Baik	Count	6	37	43
	Expected Count	17.4	25.6	43.0
	% within Kenyanamanan_Lingkungan	14.0%	86.0%	100.0%
Total	Count	32	47	79
	Expected Count	32.0	47.0	79.0
	% within Kenyanamanan_Lingkungan	40.5%	59.5%	100.0%

Chi-Square Tests

	Value	df	Asymp. Sig. (2-sided)	Exact Sig. (2-sided)	Exact Sig. (1-sided)
Pearson Chi-Square	27.607 ^a	1	.000		
Continuity Correction ^b	25.242	1	.000		
Likelihood Ratio	29.357	1	.000		
Fisher's Exact Test				.000	.000
Linear-by-Linear Association	27.258	1	.000		
N of Valid Cases	79				

a. 0 cells (.0%) have expected count less than 5. The minimum expected count is 14.58.

b. Computed only for a 2x2 table

Risk Estimate

	Value	95% Confidence Interval	
		Lower	Upper
Odds Ratio for Kenyamanan_Lingkungan (Baik / Kurang Baik)	16.033	5.181	49.613
For cohort Kepuasan = Puas	5.176	2.398	11.172
For cohort Kepuasan = Kurang Puas	.323	.188	.554
N of Valid Cases	79		

DATA MEAN

Frequencies

Statistics

		Kenyamanan Lingkungan	Kepuasan
N	Valid	79	79
	Missing	0	0
Mean		13.71	66.18
Std. Error of Mean		.575	2.900
Median		11.00	50.00
Mode		10	48
Std. Deviation		5.107	25.776
Variance		26.081	664.404
Range		16	78
Minimum		8	37
Maximum		24	115
Sum		1083	5228

Frequency Table

Kenyamanan Lingkungan

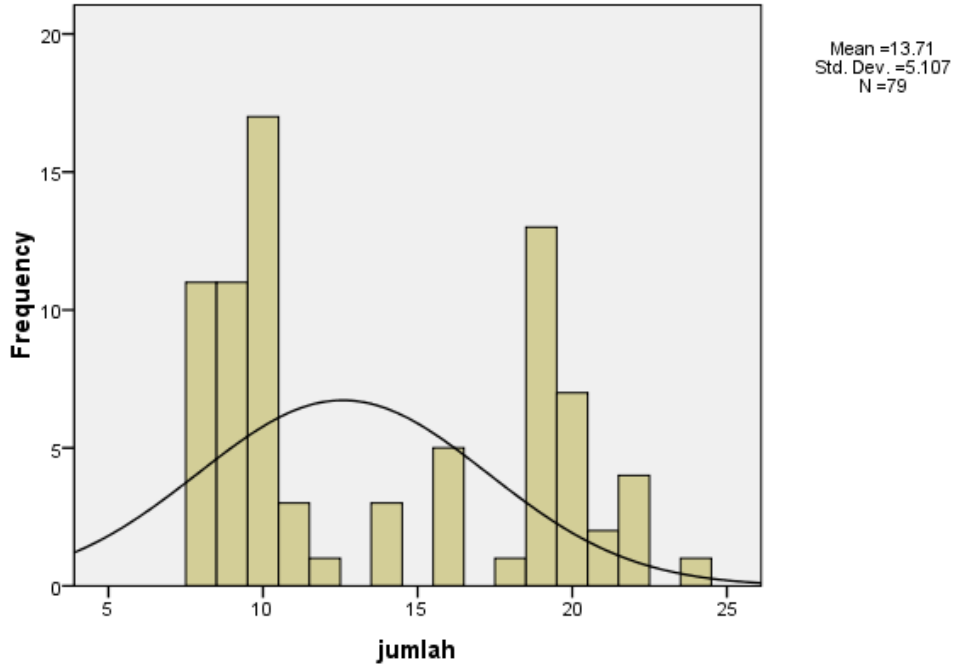
		Frequency	Percent	Valid Percent	Cumulative Percent
Valid	8	11	13.9	13.9	13.9
	9	11	13.9	13.9	27.8
	10	17	21.5	21.5	49.4
	11	3	3.8	3.8	53.2
	12	1	1.3	1.3	54.4
	14	3	3.8	3.8	58.2
	16	5	6.3	6.3	64.6
	18	1	1.3	1.3	65.8
	19	13	16.5	16.5	82.3
	20	7	8.9	8.9	91.1
	21	2	2.5	2.5	93.7
	22	4	5.1	5.1	98.7
	24	1	1.3	1.3	100.0
	Total	79	100.0	100.0	

Kepuasan

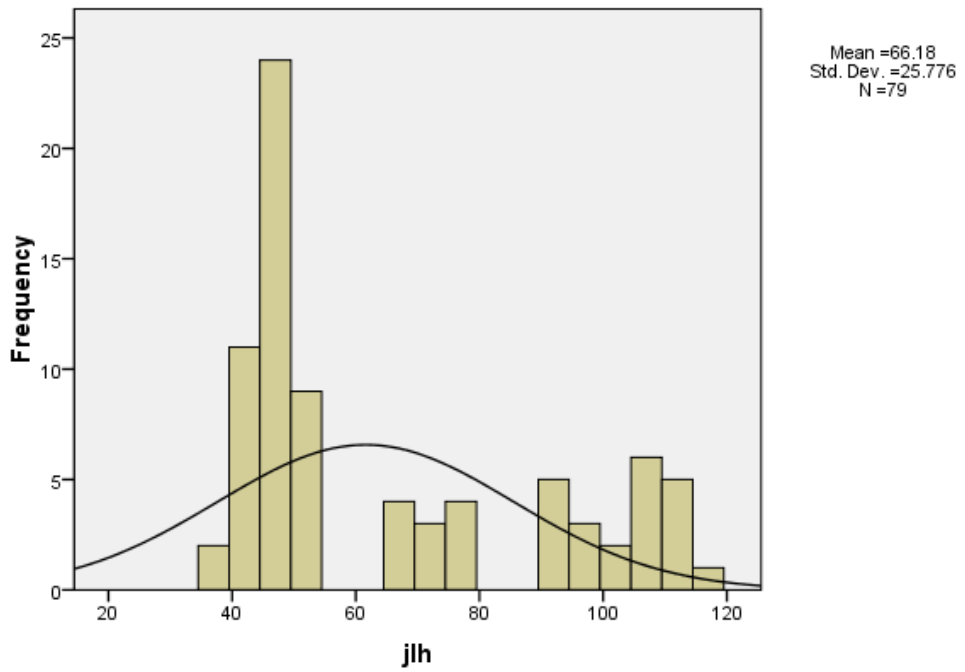
		Frequency	Percent	Valid Percent	Cumulative Percent
Valid	37	2	2.5	2.5	2.5
	41	1	1.3	1.3	3.8
	42	1	1.3	1.3	5.1
	43	8	10.1	10.1	15.2
	44	1	1.3	1.3	16.5
	45	4	5.1	5.1	21.5
	46	5	6.3	6.3	27.8
	47	5	6.3	6.3	34.2
	48	9	11.4	11.4	45.6
	49	1	1.3	1.3	46.8

50	3	3.8	3.8	50.6
51	1	1.3	1.3	51.9
52	2	2.5	2.5	54.4
53	2	2.5	2.5	57.0
54	1	1.3	1.3	58.2
69	4	5.1	5.1	63.3
72	3	3.8	3.8	67.1
78	4	5.1	5.1	72.2
94	5	6.3	6.3	78.5
98	1	1.3	1.3	79.7
99	2	2.5	2.5	82.3
100	1	1.3	1.3	83.5
101	1	1.3	1.3	84.8
107	1	1.3	1.3	86.1
109	5	6.3	6.3	92.4
110	1	1.3	1.3	93.7
111	4	5.1	5.1	98.7
115	1	1.3	1.3	100.0
Total	79	100.0	100.0	

jumlah



jlh











DATA MENTAH PENELITIAN

HUBUNGAN KENYAMANAN LINGKUNGAN DENGAN KEPUASAN PASIEN DI RUANG RAWAT INAP EDELWEIS RUMAH SAKIT YUKUM MEDICAL CENTER TAHUN 2021

No	Inisial	Usia	JK	Pendidikan	Pekerjaan	VARIABEL KENYAMANAN LINGKUNGAN						Σ	Kode	Keterangan
						P1	P2	P3	P4	P5	P6			
1	E	44	L	SD	Buruh	2	1	2	2	1	2	10	1	kurang Baik
2	R	29	P	SMP	IRT	3	3	3	3	4	3	19	0	Baik
3	T	37	L	PT	PNS	2	1	2	2	2	1	10	1	kurang Baik
4	J	55	P	SMP	Swasta	1	1	2	3	2	1	10	1	kurang Baik
5	M	42	P	SD	IRT	4	4	4	4	4	4	24	0	Baik
6	A	36	P	SMA	Wiraswasta	1	1	2	2	2	1	9	1	kurang Baik
7	D	27	L	SMA	Buruh	2	3	3	3	2	3	16	0	Baik
8	E	28	P	SMA	Wiraswasta	4	3	3	3	4	3	20	0	Baik
9	F	47	L	PT	PNS	1	1	2	1	1	2	8	1	kurang Baik
10	S	30	P	SMP	Wiraswasta	3	3	3	3	4	3	19	0	Baik
11	W	43	L	SD	Wiraswasta	1	1	2	1	1	2	8	1	kurang Baik
12	E	50	P	SD	Wiraswasta	1	1	2	2	2	1	9	1	kurang Baik
13	R	38	L	SMP	Buruh	2	2	3	3	2	2	14	0	Baik
14	P	38	P	SMA	IRT	4	3	3	3	4	3	20	0	Baik
15	L	30	L	SMA	Wiraswasta	1	1	2	3	2	1	10	1	kurang Baik
16	R	46	L	SD	Buruh	3	3	3	3	4	3	19	0	Baik
17	S	44	L	SMP	Wiraswasta	1	1	2	2	2	1	9	1	kurang Baik
18	A	32	L	SMP	Buruh	1	2	2	2	2	1	10	1	kurang Baik
19	R	46	P	SMA	IRT	3	3	3	3	4	3	19	0	Baik
20	S	34	L	SMA	Buruh	1	1	2	3	2	1	10	1	kurang Baik
21	E	45	L	PT	Swasta	1	1	2	1	1	2	8	1	kurang Baik
22	R	29	P	SMP	IRT	2	3	3	3	2	3	16	0	Baik
23	T	25	L	SMA	Wiraswasta	3	3	3	3	4	3	19	0	Baik
24	J	31	P	SMP	IRT	1	1	2	3	2	1	10	1	kurang Baik
25	R	45	L	PT	PNS	4	3	3	3	4	3	20	0	Baik
26	A	36	P	SMA	Wiraswasta	1	1	2	2	2	1	9	1	kurang Baik
27	D	48	L	PT	PNS	1	1	2	2	2	1	9	1	kurang Baik

28	E	28	P	SMA	Wiraswasta	4	3	4	4	4	3	22	0	Baik
29	F	29	L	SMA	Buruh	2	2	2	1	1	2	10	1	kurang Baik
30	S	30	P	SMP	Wiraswasta	1	1	2	3	2	1	10	1	kurang Baik
31	L	45	L	PT	Swasta	3	3	3	3	4	3	19	0	Baik
32	E	42	P	SD	Wiraswasta	3	3	3	3	4	3	19	0	Baik
33	R	38	L	SMP	Buruh	4	3	3	3	4	3	20	0	Baik
34	P	56	P	SMA	IRT	2	3	3	3	2	3	16	0	Baik
35	L	30	L	SMA	Wiraswasta	1	1	2	3	2	2	11	1	kurang Baik
36	R	65	L	SD	Buruh	1	1	2	1	1	2	8	1	kurang Baik
37	S	26	L	SMP	Wiraswasta	3	3	3	3	4	3	19	0	Baik
38	E	45	L	PT	Swasta	1	2	2	2	2	2	11	1	kurang Baik
39	R	46	P	SMA	IRT	3	3	4	4	4	3	21	0	Baik
40	S	48	L	SMA	Buruh	1	2	2	3	2	1	11	1	kurang Baik
41	E	44	L	SD	Buruh	1	1	2	1	1	2	8	1	kurang Baik
42	R	29	P	SMP	IRT	2	3	3	3	2	3	16	0	Baik
43	T	37	L	SMA	Wiraswasta	3	3	3	3	4	3	19	0	Baik
44	J	55	P	SMP	IRT	1	1	2	3	2	1	10	1	kurang Baik
45	M	42	P	SD	IRT	4	3	3	3	4	3	20	0	Baik
46	A	36	P	SMA	Wiraswasta	1	1	2	2	2	2	10	1	kurang Baik
47	D	38	L	SMA	Buruh	4	3	4	4	4	3	22	0	Baik
48	E	28	P	SMA	Wiraswasta	3	3	3	3	4	3	19	0	Baik
49	F	47	L	SMA	Buruh	1	1	2	1	1	2	8	1	kurang Baik
50	S	30	P	SMP	Wiraswasta	1	2	2	3	2	2	12	1	kurang Baik
51	W	43	L	SD	Wiraswasta	4	3	4	4	4	3	22	0	Baik
52	E	50	P	SD	Wiraswasta	1	2	2	2	2	1	10	1	kurang Baik
53	R	38	L	SMP	Buruh	1	1	2	1	1	2	8	1	kurang Baik
54	P	38	P	SMA	IRT	3	3	4	4	3	4	21	0	Baik
55	L	30	L	SMA	Wiraswasta	1	1	2	3	2	1	10	1	kurang Baik
56	R	46	L	SD	Buruh	2	2	3	2	2	3	14	0	Baik
57	S	32	L	SMP	Wiraswasta	1	1	2	2	2	1	9	1	kurang Baik
58	A	32	L	SMP	Buruh	1	1	2	2	2	1	9	1	kurang Baik
59	R	46	P	SMA	IRT	4	3	3	3	4	3	20	0	Baik
60	S	34	L	SMA	Buruh	1	1	2	3	2	1	10	1	kurang Baik
61	E	45	L	PT	Swasta	1	1	2	1	1	2	8	1	kurang Baik
62	R	29	P	SMP	IRT	3	3	3	3	4	3	19	0	Baik
63	T	25	L	SMA	Wiraswasta	1	1	2	2	2	1	9	1	kurang Baik

64	J	31	P	SMP	IRT	1	1	2	3	2	1	10	1	kurang Baik
65	R	45	L	PT	Swasta	3	3	3	3	4	3	19	0	Baik
66	A	36	P	SMA	IRT	1	1	2	2	2	1	9	1	kurang Baik
67	D	55	L	SMA	Buruh	4	3	4	4	4	3	22	0	Baik
68	E	28	P	SMA	Wiraswasta	1	1	2	1	1	2	8	1	kurang Baik
69	F	29	L	SMA	Buruh	3	3	3	3	4	3	19	0	Baik
70	S	30	P	SMP	IRT	1	1	2	3	2	1	10	1	kurang Baik
71	L	45	L	PT	Swasta	4	3	3	3	4	3	20	0	Baik
72	E	42	P	SD	Wiraswasta	1	1	2	2	2	1	9	1	kurang Baik
73	R	38	L	SMP	Buruh	2	2	3	3	2	2	14	0	Baik
74	P	56	P	SMA	IRT	1	1	2	1	1	2	8	1	kurang Baik
75	L	30	L	SMA	Wiraswasta	1	1	2	3	2	1	10	1	kurang Baik
76	R	65	L	SD	Buruh	1	1	2	1	1	2	8	1	kurang Baik
77	S	60	L	SMP	Wiraswasta	3	3	3	3	3	3	18	0	Baik
78	E	45	L	PT	Swasta	1	1	2	2	2	1	9	1	kurang Baik
79	R	46	P	SMA	IRT	2	3	3	3	2	3	16	0	Baik

DATA MENTAH PENELITIAN

HUBUNGAN KENYAMANAN LINGKUNGAN DENGAN KEPUASAN PASIEN DI RUANG RAWAT INAP EDELWEIS RUMAH SAKIT YUKUM MEDICAL CENTER TAHUN 2021

No	VARIABEL KEPUASAN PASIEN (Soal No 1-30)																											Σ	Kode	Keterangan			
1	1	2	1	2	1	2	2	1	2	3	2	1	2	2	1	2	2	3	1	2	1	2	2	1	2	3	2	53	1	Kurang Puas			
2	2	3	2	3	3	3	2	3	2	3	2	3	3	3	2	3	3	2	3	2	3	2	3	3	2	3	2	3	2	78	0	Puas	
3	1	1	2	1	2	1	1	2	1	1	2	1	2	2	1	1	2	1	1	1	2	1	2	1	1	2	1	1	2	42	1	Kurang Puas	
4	1	2	2	2	3	1	1	2	1	2	1	1	2	3	2	1	1	1	1	1	2	2	2	3	1	1	2	1	2	1	48	1	Kurang Puas
5	4	3	4	4	4	4	3	4	4	4	4	4	4	4	4	4	4	3	4	4	3	4	4	4	4	3	4	4	4	115	0	Puas	
6	2	1	2	1	2	1	1	2	2	2	1	1	2	2	2	1	2	2	2	2	1	2	1	2	1	1	2	2	2	1	48	1	Kurang Puas
7	1	1	2	1	2	1	2	2	1	1	2	1	2	2	2	1	1	2	1	1	2	1	1	2	1	1	2	1	1	2	43	1	Kurang Puas
8	4	4	4	3	3	3	3	3	4	3	3	3	3	3	4	3	3	3	3	4	3	4	3	3	3	4	3	4	3	3	99	0	Puas
9	1	2	1	2	1	1	2	1	2	3	1	1	2	1	1	2	1	2	3	1	2	1	2	1	1	2	1	2	3	1	47	1	Kurang Puas
10	1	2	2	2	3	1	1	2	2	2	1	1	2	3	2	2	1	1	2	1	2	2	2	3	1	1	2	2	2	1	52	1	Kurang Puas
11	4	4	3	4	4	4	3	4	3	4	4	3	4	4	4	3	4	3	4	4	4	3	4	4	4	3	4	3	4	4	111	0	Puas
12	2	1	2	1	2	1	1	2	1	2	1	1	2	2	2	1	2	1	2	2	1	2	1	2	1	1	2	1	2	1	45	1	Kurang Puas
13	2	2	2	3	3	2	2	3	2	3	2	2	3	3	2	2	3	2	3	2	2	2	3	3	2	2	3	2	3	2	72	0	Puas
14	2	4	4	3	3	3	4	3	2	3	4	3	3	3	4	3	3	2	3	2	4	4	3	3	3	4	3	2	3	4	94	0	Puas
15	1	2	1	2	3	1	1	2	1	2	1	1	2	3	2	1	1	1	1	1	2	1	2	3	1	1	2	1	2	1	46	1	Kurang Puas
16	2	2	2	3	2	2	3	2	3	2	2	2	3	2	2	3	2	3	2	2	2	2	3	2	2	3	2	3	2	2	69	0	Puas
17	1	1	1	2	2	1	1	2	1	2	1	1	2	2	2	1	1	1	1	1	1	1	1	2	2	1	1	2	1	2	41	1	Kurang Puas
18	1	1	2	1	2	1	1	2	1	2	1	2	2	2	2	1	1	1	2	1	1	2	1	2	1	1	2	1	2	1	43	1	Kurang Puas
19	1	1	2	1	2	1	2	2	1	1	2	1	2	2	2	1	1	2	1	1	2	1	1	2	1	1	2	1	1	2	43	1	Kurang Puas
20	2	2	1	2	3	2	2	2	1	2	1	1	2	3	2	1	2	1	2	2	2	1	2	3	2	2	2	1	2	1	54	1	Kurang Puas
21	2	2	1	2	1	1	2	1	2	3	1	1	2	1	1	2	1	2	3	2	2	1	2	1	1	2	1	2	3	1	49	1	Kurang Puas
22	1	1	2	1	2	1	2	2	1	1	2	1	2	2	2	1	1	2	1	1	2	1	1	2	1	1	2	1	1	2	43	1	Kurang Puas
23	2	1	1	2	2	1	2	2	1	1	2	2	2	2	2	1	2	1	2	1	1	2	2	1	2	2	1	1	2	1	48	1	Kurang Puas
24	1	2	2	2	3	1	1	2	1	2	1	1	2	3	2	1	1	1	1	1	2	2	2	3	1	1	2	1	2	1	48	1	Kurang Puas
25	2	4	4	3	3	3	4	3	2	3	4	3	3	3	4	3	3	2	3	2	4	4	3	3	3	4	3	2	3	4	94	0	Puas
26	2	1	2	1	2	1	1	2	1	2	1	1	2	2	2	1	2	1	2	2	1	2	1	2	1	1	2	1	2	1	45	1	Kurang Puas
27	4	4	3	4	4	4	3	4	3	4	4	3	4	4	4	3	4	3	4	4	4	3	4	4	3	3	4	3	4	4	110	0	Puas
28	4	3	3	4	4	4	3	4	4	3	4	3	4	4	4	3	4	4	3	4	3	3	4	4	4	3	4	4	3	4	109	0	Puas
29	1	2	2	2	1	1	2	1	2	3	2	2	2	1	1	2	1	2	3	1	2	2	2	1	1	2	1	2	3	2	52	1	Kurang Puas

30	1	2	2	2	3	1	1	2	1	2	1	1	2	3	2	1	1	1	1	1	2	2	2	3	1	1	2	1	2	1	48	1	Kurang Puas
31	4	4	4	3	3	3	4	3	4	3	3	3	3	3	4	3	3	3	3	4	4	4	3	3	3	4	3	4	3	3	101	0	Puas
32	2	2	2	1	2	1	1	2	2	2	1	1	2	2	2	2	1	2	2	2	2	1	2	1	1	2	2	2	1	50	1	Kurang Puas	
33	2	2	2	3	3	2	2	3	2	3	2	2	3	3	2	2	3	2	3	2	2	2	3	3	2	2	3	2	3	2	72	0	Puas
34	1	1	2	1	2	1	2	2	1	1	2	1	2	2	2	1	1	2	1	1	2	1	1	2	1	1	2	1	1	2	43	1	Kurang Puas
35	2	2	1	2	3	1	1	2	1	2	1	1	2	3	2	2	1	2	1	2	2	1	2	3	1	1	2	1	2	1	50	1	Kurang Puas
36	2	2	2	3	2	2	3	2	3	2	2	2	3	2	2	3	2	3	2	2	2	2	3	2	2	3	2	3	2	2	69	1	Kurang Puas
37	4	4	4	3	3	3	4	3	4	3	3	3	3	3	4	3	3	3	3	4	4	4	3	3	3	4	3	3	3	3	100	0	Puas
38	1	1	2	1	2	1	2	2	1	2	1	2	2	2	2	1	1	2	1	1	2	1	2	1	2	2	1	2	1	46	1	Kurang Puas	
39	4	4	3	4	4	4	3	4	3	4	3	3	4	4	4	3	4	3	4	4	4	3	4	4	4	3	4	3	4	3	109	0	Puas
40	1	2	1	2	3	2	1	2	1	2	1	2	2	3	2	1	2	1	2	1	2	1	2	3	2	1	2	1	2	1	51	1	Kurang Puas
41	1	2	1	2	1	1	2	1	2	3	1	1	2	1	1	2	1	2	3	1	2	1	2	1	1	2	1	2	3	1	47	1	Kurang Puas
42	2	3	2	3	3	3	2	3	2	3	2	3	3	3	2	3	3	2	3	2	3	2	3	3	3	2	3	2	3	2	78	0	Puas
43	1	1	2	1	2	1	2	2	1	1	2	1	2	2	2	1	1	2	1	1	2	1	1	2	1	1	2	1	1	2	43	1	Kurang Puas
44	1	2	2	2	3	1	1	2	1	2	1	1	2	3	2	1	1	1	1	1	2	2	2	3	1	1	2	1	2	1	48	1	Kurang Puas
45	2	4	4	3	3	3	4	3	2	3	4	3	3	3	4	3	3	2	3	2	4	4	3	3	3	4	3	2	3	4	94	0	Puas
46	2	2	2	1	2	1	1	2	1	2	1	1	2	2	2	2	2	1	2	2	2	2	1	2	1	1	2	1	2	1	48	1	Kurang Puas
47	4	4	3	4	4	4	3	4	3	4	4	3	4	4	4	3	4	3	4	4	4	3	4	4	4	3	4	3	4	4	111	0	Puas
48	4	3	3	4	4	4	3	4	4	3	4	3	4	4	4	3	4	4	3	4	3	3	4	4	4	3	4	4	3	4	109	0	Puas
49	1	2	1	2	1	1	2	1	2	3	1	1	2	1	1	2	1	2	3	1	2	1	2	1	1	2	1	2	3	1	47	1	Kurang Puas
50	1	2	2	2	3	1	2	2	1	2	1	2	2	3	2	2	1	1	2	1	2	2	2	3	1	2	2	1	2	1	53	1	Kurang Puas
51	4	4	3	4	4	4	3	4	3	4	4	3	4	4	4	3	4	3	4	4	4	3	4	4	4	3	4	3	4	4	111	0	Puas
52	2	1	2	1	2	1	1	2	1	2	1	2	2	2	2	1	2	1	2	2	1	2	1	2	1	1	2	1	2	1	46	1	Kurang Puas
53	2	2	2	3	3	2	2	3	2	3	2	2	3	3	2	2	3	2	3	2	2	2	3	3	2	2	3	2	3	2	72	0	Puas
54	4	3	4	3	4	4	3	4	4	3	3	3	4	4	3	4	4	3	4	4	3	4	3	4	4	3	4	4	3	3	107	0	Puas
55	1	2	1	2	3	1	1	2	1	2	1	1	2	3	2	1	1	1	1	1	2	1	2	3	1	1	2	1	2	1	46	1	Kurang Puas
56	2	2	2	3	2	2	3	2	3	2	2	2	3	2	2	3	2	3	2	2	2	2	3	2	2	3	2	3	2	2	69	0	Puas
57	2	1	2	1	2	1	1	2	1	2	1	1	2	2	2	1	2	1	1	2	1	2	1	2	1	1	2	1	2	1	44	1	Kurang Puas
58	1	1	1	1	2	1	1	2	1	1	1	1	2	2	2	1	1	1	1	1	1	1	1	2	1	1	2	1	1	1	37	1	Kurang Puas
59	2	4	4	3	3	3	4	3	2	3	4	3	3	3	4	3	3	2	3	2	4	4	3	3	3	4	3	2	3	4	94	0	Puas
60	1	2	1	2	3	2	1	2	1	2	1	1	2	3	2	1	2	1	2	1	2	1	2	3	2	1	2	1	2	1	50	1	Kurang Puas
61	1	2	1	2	1	1	2	1	2	3	1	1	2	1	1	2	1	2	3	1	2	1	2	1	1	2	1	2	3	1	47	1	Kurang Puas
62	2	3	2	3	3	3	2	3	2	3	2	3	3	3	2	3	3	2	3	2	3	2	3	3	3	2	3	2	3	2	78	0	Puas
63	1	1	2	1	2	1	2	2	1	1	2	1	2	2	2	1	1	2	1	1	2	1	1	2	1	1	2	1	1	2	43	1	Kurang Puas
64	1	2	2	2	3	1	1	2	1	2	1	1	2	3	2	1	1	1	1	1	2	2	2	3	1	1	2	1	2	1	48	1	Kurang Puas
65	4	4	4	3	3	3	3	3	4	3	3	3	3	3	4	3	3	3	3	3	4	3	4	3	3	4	3	3	3	3	98	0	Puas
66	2	1	2	1	2	1	1	2	1	2	1	1	2	2	2	1	2	1	2	2	1	2	1	2	1	1	2	1	2	1	45	1	Kurang Puas

67	4	4	3	4	4	4	3	4	3	4	4	3	4	4	4	3	4	3	4	4	4	3	4	4	3	4	3	4	4	111	0	Puas	
68	4	3	3	4	4	4	3	4	4	3	4	3	4	4	4	3	4	4	3	4	3	3	4	4	4	3	4	4	3	4	109	0	Puas
69	1	2	1	2	1	1	2	1	2	3	1	1	2	1	1	2	1	2	3	1	2	1	2	1	1	2	1	2	3	1	47	1	Kurang Puas
70	1	2	2	2	3	1	1	2	1	2	1	1	2	3	2	1	1	1	1	1	2	2	2	3	1	1	2	1	2	1	48	1	Kurang Puas
71	2	4	4	3	3	3	4	3	2	3	4	3	3	3	4	3	3	2	3	2	4	4	3	3	3	4	3	2	3	4	94	0	Puas
72	2	1	2	1	2	1	1	2	1	2	1	1	2	2	2	1	2	1	2	2	1	2	1	2	1	1	2	1	2	1	45	1	Kurang Puas
73	1	1	2	1	2	1	2	2	1	1	2	1	2	2	2	1	1	2	1	1	2	1	1	2	1	1	2	1	1	2	43	1	Kurang Puas
74	4	3	4	3	4	4	3	4	4	4	3	3	4	4	3	4	4	4	3	4	3	4	3	4	4	3	4	4	4	3	109	0	Puas
75	1	2	1	2	3	1	1	2	1	2	1	1	2	3	2	1	1	1	1	1	2	1	2	3	1	1	2	1	2	1	46	1	Kurang Puas
76	2	2	2	3	2	2	3	2	3	2	2	2	3	2	2	3	2	3	2	2	2	2	3	2	2	3	2	3	2	2	69	0	Puas
77	4	4	4	3	3	3	4	3	4	3	3	3	3	3	3	3	3	3	3	4	4	4	3	3	3	3	3	4	3	3	99	0	Puas
78	1	1	1	1	2	1	1	2	1	1	1	1	2	2	2	1	1	1	1	1	1	1	1	2	1	1	2	1	1	1	37	1	Kurang Puas
79	2	3	2	3	3	3	2	3	2	3	2	3	3	3	2	3	3	2	3	2	3	2	3	3	3	2	3	2	3	2	78	0	Puas

Nomor : 3087RS-YMC / III / 2021
Lamp : -
Hal : Persetujuan Izin Pra Survey


Kepada :
Dekan Fakultas Ilmu Kesehatan
Universitas Muhammadiyah Pringsewu Lampung
di_
Tempat

Dengan hormat,
Menindaklanjuti surat dari Dekan Fakultas Ilmu Kesehatan Universitas Muhammadiyah Pringsewu Lampung dengan Nomor : 190/IL.3.AU/F/20/2021 tentang Permohonan Ijin Pra Survey penyusunan Skripsi Mahasiswa Program Studi S1 Ilmu Keperawatan , maka kami sampaikan bahwa kami **bersedia** menerima Mahasiswa tersebut untuk melaksanakan Pra Survey penyusunan Skripsi ditempat kami dengan syarat Mengumpulkan salinan Skripsi ke Rumah Sakit Yukum Medical Centre , adapun namanya adalah :

Nama : Angga Permadani
NIM : 2019206230151P
Judul Penelitian : "HUBUNGAN KENYAMANAN LINGKUNGAN PADA KEPUASAN PASIEN DIRUANG RAWAT INAP EDELWEIS DI RUMAH SAKIT YUKUM MEDICAL CENTRE"

Demikian hal ini kami sampaikan, Atas perhatiannya kami ucapkan terima kasih.

Yukum Jaya. 15 Maret 2021
Direktur
RS. Yukum Medical Centre


YMC RUMAH SAKIT
YUKUM MEDICAL CENTRE

dr. Emi Sulistiyani
NIK. 01.20.05.0011

Tembusan :
1. Arsip

RS. YUKUM MEDICAL CENTRE

Jl. Negara No. 99 Km. 67 Yukum Jaya Kabupaten Lampung Tengah
Telp: (0725) 25333 - Fax: (0725) 25989 - E-mail: yukummedical@yahoo.co.id

www.yukummedicalcentre.com



**KOMITE ETIK PENELITIAN KESEHATAN
FAKULTAS KESEHATAN
UNIVERSITAS MUHAMMADIYAH PRINGSEWU**

Jl. KH. Ahmad Dahlan No.112 Pringsewu, Lampung 35373
Email : komite_etik@umpri.ac.id

**PERSETUJUAN KOMISI ETIK TENTANG PELAKSANAAN PENELITIAN
BIDANG KESEHATAN**

Nomor : 0277/KEPK/FKes/2021

Yang bertanda tangan di bawah ini, ketua Komite etik Penelitian Kesehatan Fakultas Kesehatan Universitas Muhammadiyah Pringsewu, setelah dilaksanakan pemeriksaan dan penilaian usulan penelitian yang berjudul :

**“HUBUNGAN KENYAMANAN LINGKUNGAN DENGAN KEPUASAN PASIEN DI
RUANG RAWAT INAP RUMAH SAKIT YUKUM MEDICAL CENTRE TAHUN
2021”**

Yang menggunakan manusia sebagai subyek penelitian dengan peneliti utama :

Nama : ANGGA PERMADANI

NIM : 2019206203151P

Asal Institusi : UNIVERSITAS MUHAMMADIYAH PRINGSEWU

Dapat disetujui pelaksanaannya selama tidak bertentangan dengan nilai – nilai kemanusiaan dan kode etik penelitian.

Pringsewu, 10 AGUSTUS 2021
Komite Etik Penelitian Fakultas Kesehatan
Universitas Muhammadiyah Pringsewu
Ketua,



Nur Fadhilah M.Kes
NBM: 927 023

Nomor : 6737^eRS-YMC / VII / 2021
Lamp : -
Hal : Persetujuan Izin Penelitian

Kepada :

Dekan Fakultas Ilmu Kesehatan

Universitas Muhammadiyah Pringsewu Lampung

di

Tempat

Dengan hormat,

Menindaklanjuti surat dari Dekan Fakultas Ilmu Kesehatan Universitas Muhammadiyah Pringsewu Lampung dengan Nomor : 562/II.3.AU/F/20/2021 tentang Permohonan Ijin Penelitian penyusunan Skripsi Mahasiswa Program Studi S1 Ilmu Keperawatan , maka kami sampaikan bahwa kami **bersedia** menerima Mahasiswa tersebut untuk melaksanakan Penelitian penyusunan Skripsi ditempat kami dengan syarat **Mengumpulkan salinan Skripsi ke Rumah Sakit Yukum Medical Centre** , adapun namanya adalah :

Nama : Angga Permadani
NIM : 2019206230151P
Judul Penelitian : "HUBUNGAN KENYAMANAN LINGKUNGAN PADA KEPUASAN PASIEN DIRUANG RAWAT INAP DI RUMAH SAKIT YUKUM MEDICAL CENTRE KABUPATEN LAMPUNG TENGAH TAHUN 2021"

Demikian hal ini kami sampaikan, Atas perhatiannya kami ucapkan terima kasih.

Yukum Jaya. 14 Juli 2021
Direktur
RS. Yukum Medical Centre



YMC RUMAH SAKIT
YUKUM MEDICAL CENTRE

dr. Emi Sulistiyani
NIK. 01.20.05.0011

Tembusan :
1. Arsip

RS. YUKUM MEDICAL CENTRE

Jl. Negara No. 99 Km. 67 Yukum Jaya Kabupaten Lampung Tengah
Telp: (0725) 25333 - Fax: (0725) 25989 - E-mail: yukummedical@yahoo.co.id

www.yukummedicalcentre.com